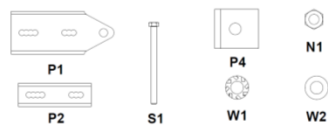


Элементы, входящие в состав AN801UNI



- 1 x P1: Анкерная плита 1
- 1 x P2: Анкерная плита 2
- 2 x S1: Болт 12 x 160 мм
- 4 x W1: Стопорные шайбы D12
- 4 x W2: шайба D12
- 6 x N1: гайка M12

Инструмент для монтажа

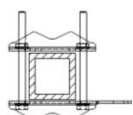


- 1 x ключ на 19
- 1 x динамометрический ключ 19

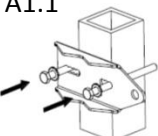
Рекомендации

- Крайне важно тщательно соблюдать инструкции по монтажу, разработанные для каждого типа структур.
- Все болты и гайки необходимо затягивать динамометрическим ключом ввиду обеспечения надлежащего момента затяжки.
- Для фиксации гаек можно использовать крепкий клей.
- При любом виде монтажа анкерные плиты 1 и 2 должны находиться параллельно друг к другу.
- Установить точку анкерного крепления на надежном месте структуры, по возможности немного выше перекладины лестницы, в случае использования таковой.

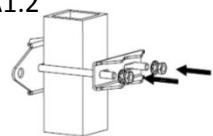
1/ Прямоугольная структура



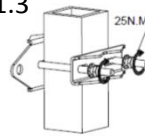
A1.1



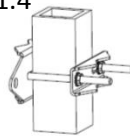
A1.2



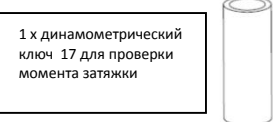
A1.3



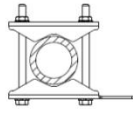
A1.4



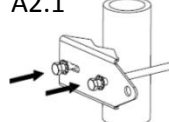
2/ Циркулярная структура



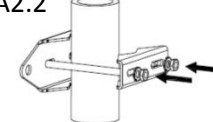
1 x динамометрический ключ 17 для проверки момента затяжки



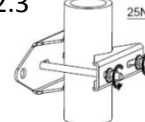
A2.1



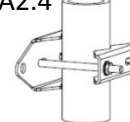
A2.2



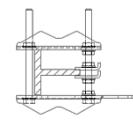
A2.3



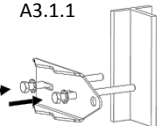
A2.4



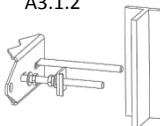
3/ Т-образная структура



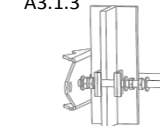
A3.1.1



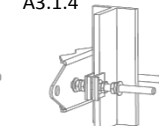
A3.1.2



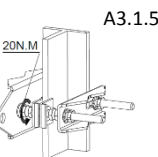
A3.1.3



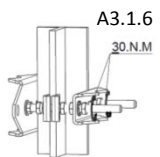
A3.1.4



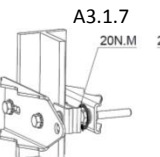
A3.1.5



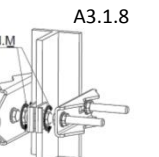
A3.1.6



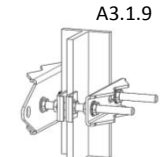
A3.1.7



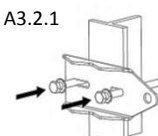
A3.1.8



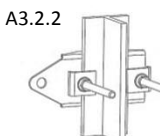
A3.1.9



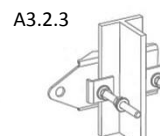
A3.2.1



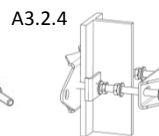
A3.2.2



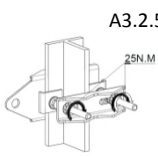
A3.2.3



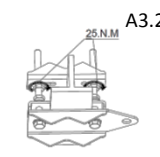
A3.2.4



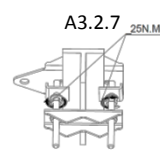
A3.2.5



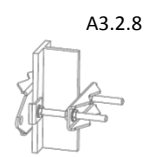
A3.2.6



A3.2.7

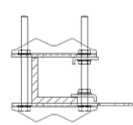


A3.2.8

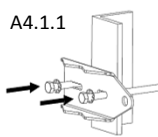


1 x динамометрический ключ 17 для проверки момента затяжки

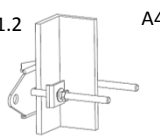
4/ L-образная структура



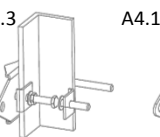
A4.1.1



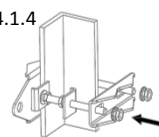
A4.1.2



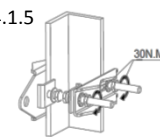
A4.1.3



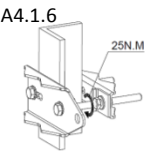
A4.1.4



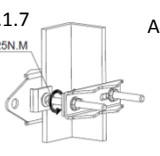
A4.1.5



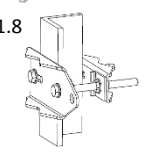
A4.1.6



A4.1.7

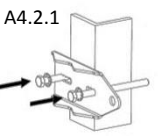


A4.1.8

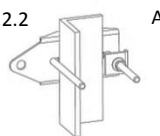


1 x динамометрический ключ 17 для проверки момента затяжки

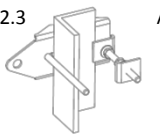
A4.2.1



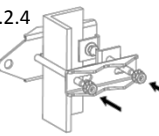
A4.2.2



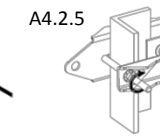
A4.2.3



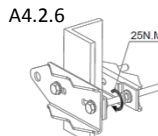
A4.2.4



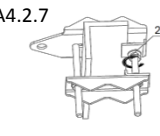
A4.2.5



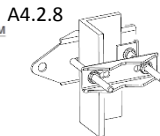
A4.2.6



A4.2.7



A4.2.8

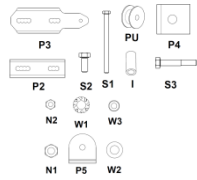


**РУКОВОДСТВО
ПО СБОРКЕ
В**

AN802/СБОРКА

Version 24/04/2014

Элементы, входящие в состав AN802



- 1 x P3: Установочная плита
- 1 x P2: Анкерная плита
- 2 x P4: Маленькая анкерная плита
- 1 x P5: Пружинная пластина
- 2 x S1: Болт M12 x 160 мм
- 1 x S2: Болт M8 x 20 мм
- 1 x S3: Болт M8 x 45 мм
- 4 x W1: Стопорная шайба D12
- 4 x W2: шайба D12
- 6 x N1: гайка M12

Инструмент для монтажа

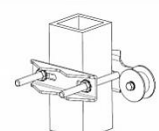
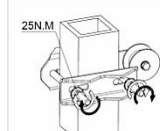
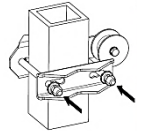
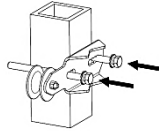
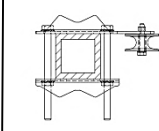


- 1 x ключ на 13
- 1 x ключ на 19
- 1 x динамометрический ключ 19
- 1 x шестигранный ключ на 6

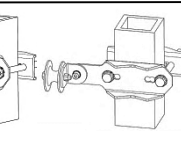
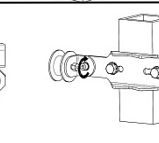
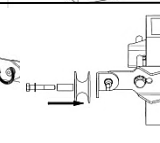
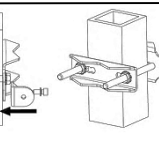
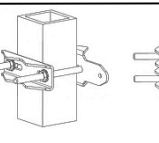
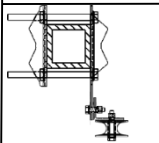
Рекомендации

- Тот же порядок действий, что и для верхнего AN801UNI.
- Крайне важно тщательно соблюдать инструкции по монтажу, разработанные для каждого типа структур.
- Все болты и гайки необходимо затягивать динамометрическим ключом ввиду обеспечения надлежащего момента затяжки.
- Для фиксации гаек можно использовать крепкий клей.
- При любом виде монтажа анкерные плиты P2 и P3 должны находиться параллельно друг к другу.
- Установить точку анкерного крепления на надежном месте структуры, по возможности немного выше перекладины лестницы, в случае использования таковой.

1/ Прямоугольная структура



1 x динамометрический ключ 17 для проверки момента затяжки



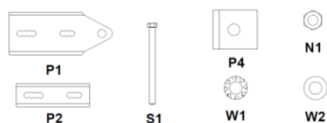
**РУКОВОДСТВО
ПО СБОРКЕ
С**

AN801UNI/СБОРКА - Нижнее крепление

Version 24/04/2014

При установке нижнего крепления AN801UNI соблюдать тот же порядок действий, что и для верхнего анкерного крепления AN801UNI.

Элементы, входящие в состав AN801UNI



- 1 x P1: Анкерная плита 1
- 1 x P2: Анкерная плита 2
- 2 x S1: Болт 12 x 160 мм
- 4 x W1: Стопорные шайбы D12
- 4 x W2: шайба D12
- 6 x N1: гайка M12

Инструмент для монтажа



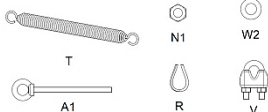
- 1 x ключ на 19
- 1 x динамометрический ключ 19

1 x динамометрический ключ 17 для проверки момента затяжки

Рекомендации

- Тот же порядок действий, что и для верхнего анкерного крепления AN801UNI.
- Крайне важно тщательно соблюдать инструкции по монтажу, разработанные для каждого типа структур.
- Болт и гайку необходимо затягивать динамометрическим ключом ввиду обеспечения надлежащего момента затяжки.
- Для фиксации гаек можно использовать крепкий клей.
- При любом виде монтажа анкерные плиты 1 и 2 должны находиться параллельно друг к другу.
- Установить точку анкерного крепления на надежном месте структуры, по возможности немного выше перекладины лестницы, в случае использования таковой.

Элементы, входящие в состав натяжной системы



R6 : Установочная пластина стержень
 1 x T : Натяжная пружина
 2 x N1 : гайка M12
 1 x A1 : Анкерный шуруп M12
 1 x W2: шайба D12
 2 x V : Тросовые зажимы
 1 x R : Тросовый коуш

Инструмент для монтажа



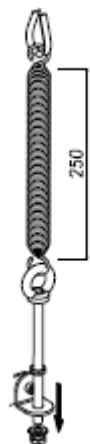
1 x ключ на 13
 1 x ключ на 17
 2 x ключ на 19
 1 x клещи
 1 x клейкая лента

Рекомендации

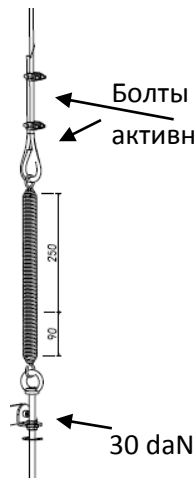
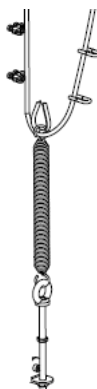
- Все болты и гайки необходимо затягивать динамометрическим ключом ввиду обеспечения надлежащего момента затяжки.
- Для фиксации гаек можно использовать крепкий клей.
- Приступить к установке натяжной системы AN801TEN на уже установленном нижнем креплении AN801UNI.
- Установочную пластину R6 натяжного стержня пружины T необходимо закрепить на нижнем креплении AN801UNI с помощью болта M16 и гайки M16.

1 x динамометрический ключ 17
 для проверки момента затяжки

Установка натяжной системы



Прокрутить 4
раза



Болты тросовых зажимов с
активной стороны троса

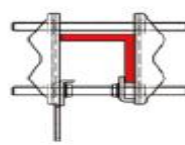
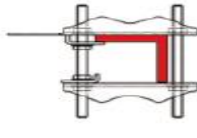
30 daN

ПРИМЕР ЭКСПЛУАТАЦИИ (для стандартных изделий)

Les supports en L:

L1max=160mm

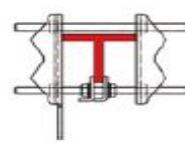
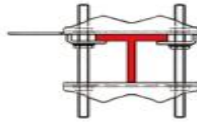
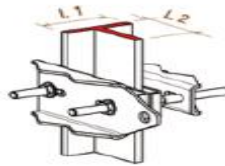
L2max=94mm



Les supports en T:

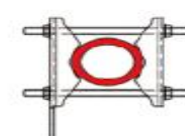
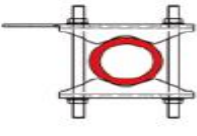
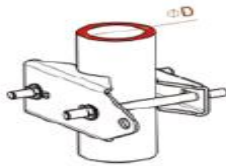
L1max=160mm

L2max=94mm



Les supports Tubulaires:

Dmax=94mm



Les supports Rectangulaires:

L1max=160mm

L2max=94mm

